

At lave POI (point of interest) fil til navigator fra Google

Udstyr

Garmin Nuvi 200

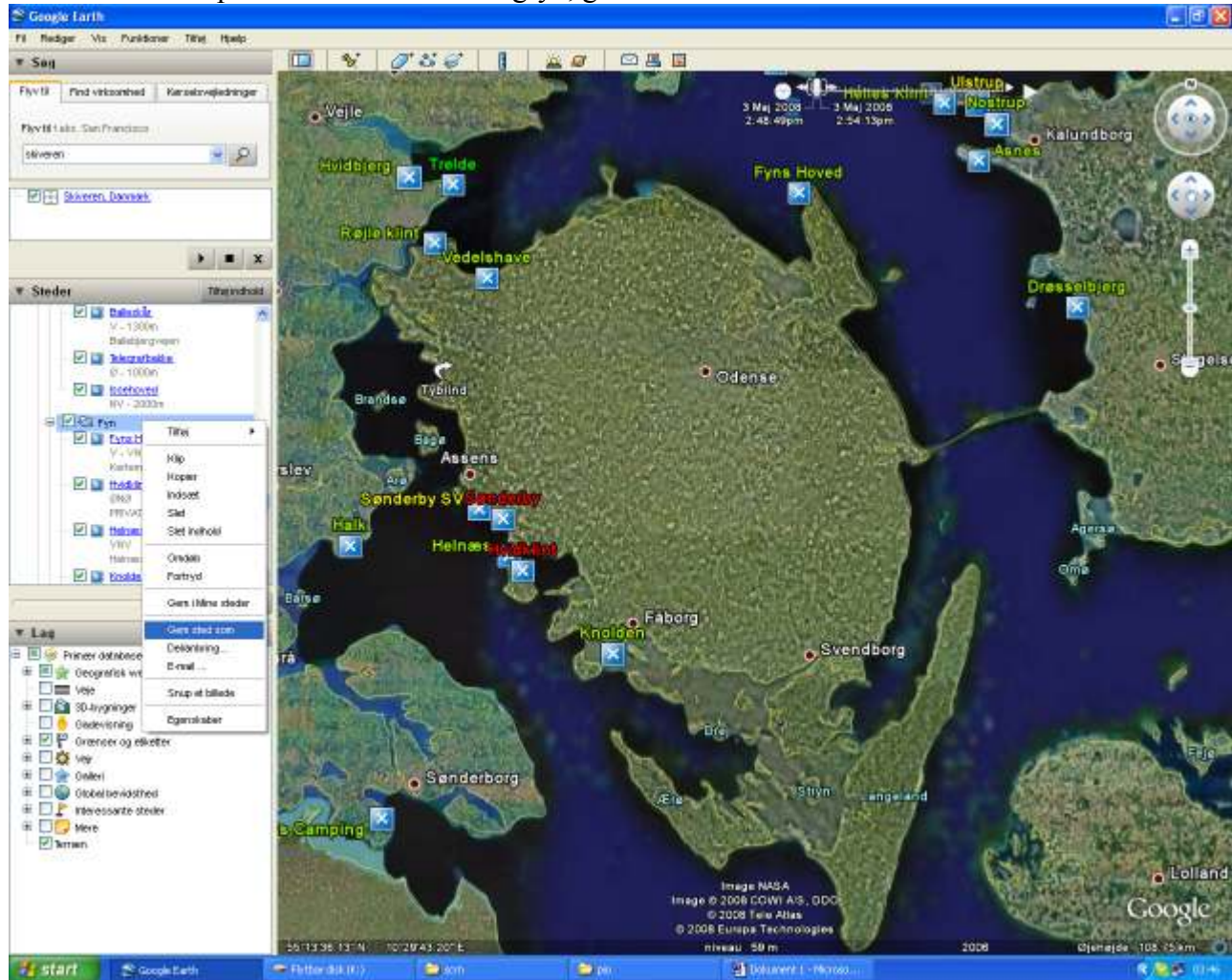
Google earth

KMLCSV Converter Ver 2,01, kan downloades gratis her <http://kmlcsv.pbwiki.com/>

Notepad

Garmin poi loader, kan hentes gratis <http://www8.garmin.com/products/poiloader/>

Gem dine steder/points i en KML fil fx Pgfyn, gem sted som

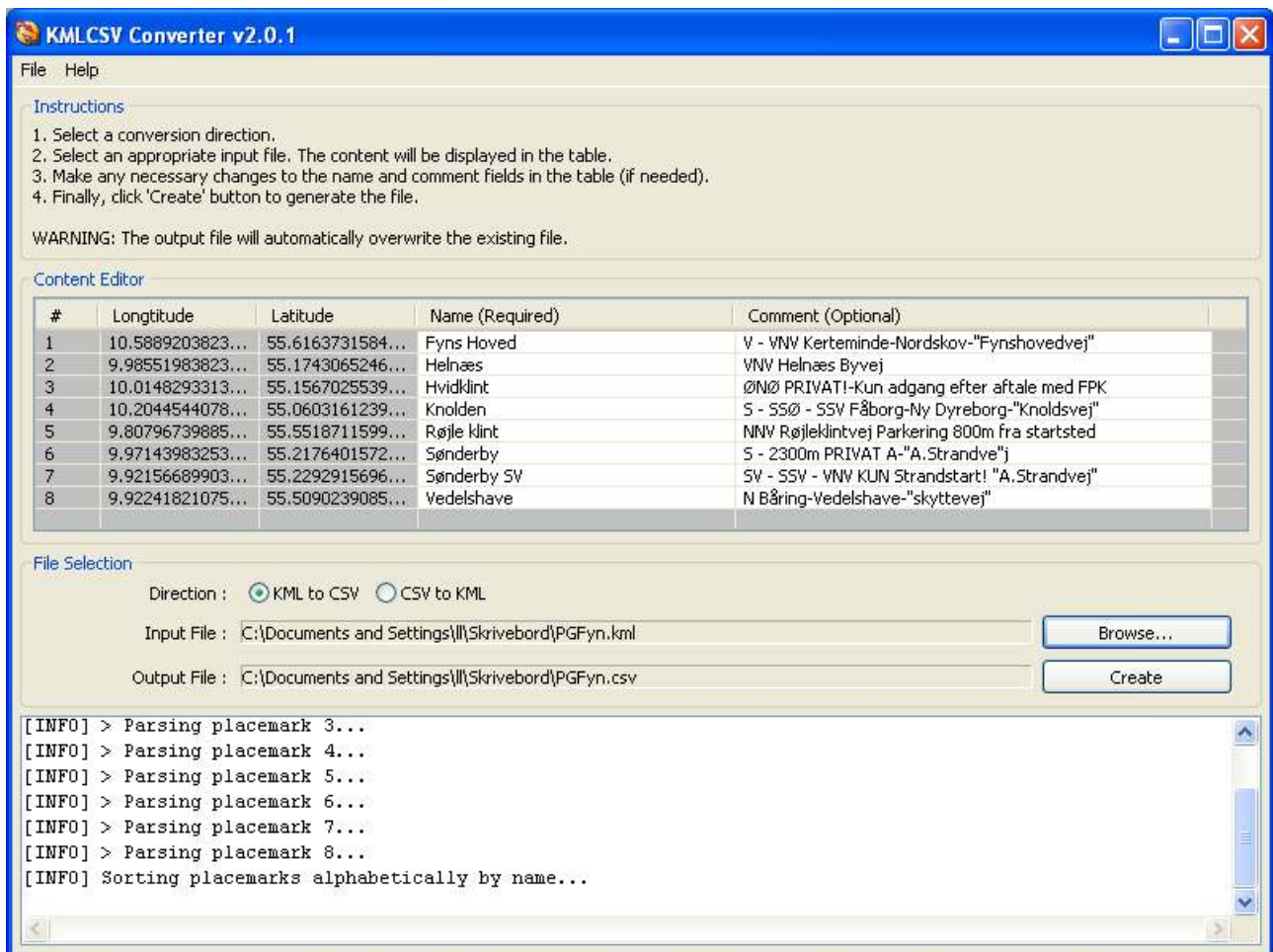


Åben KMLCSV converter

Maker KML to CSV

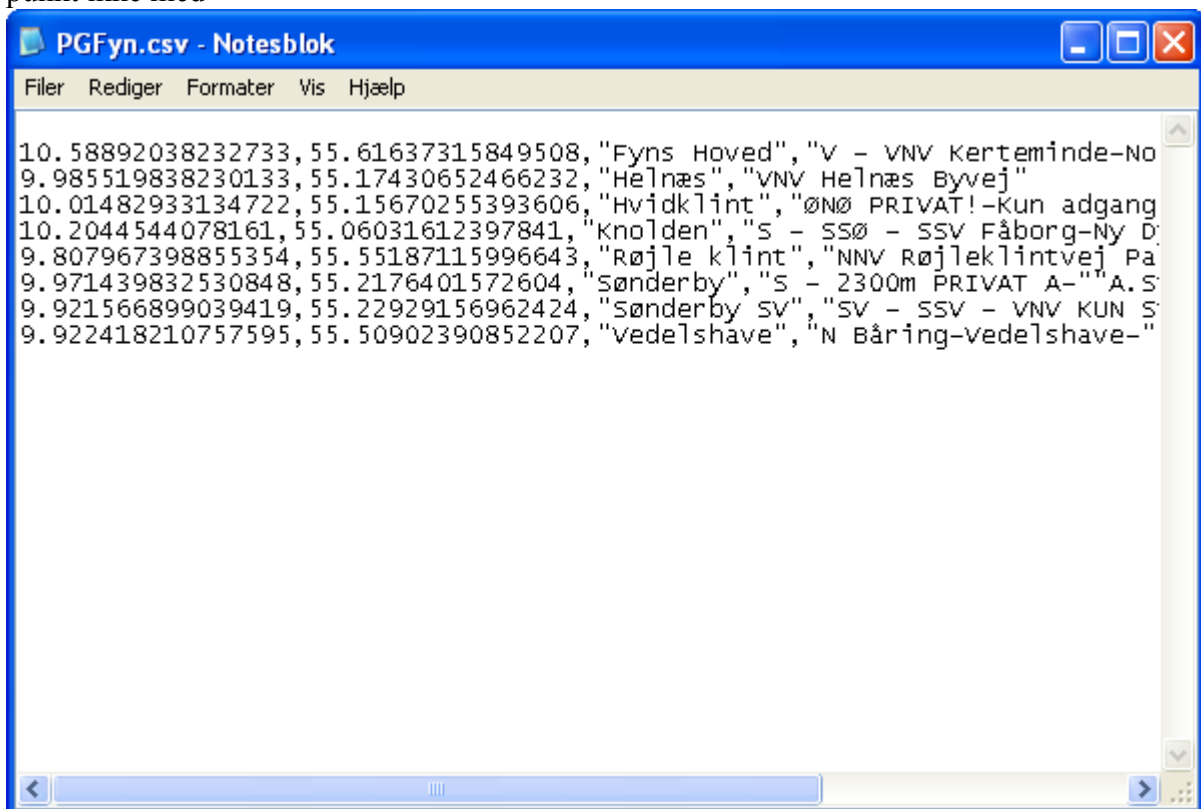
Find din KML input fil med browse

Create output file med Create

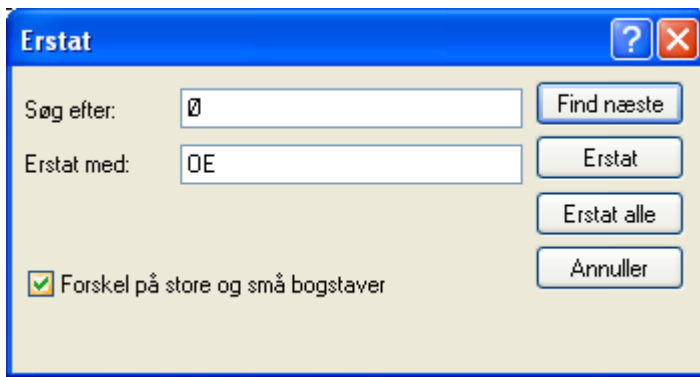


Åben CSV filen med notepad

Flyt markør til øverste venstre hjørne tryk enter så der kommer en tom linie. (ellers kommer første punkt ikke med



Erstat ÅØ og Å ( min gps kan ikke lide disse karakterer )

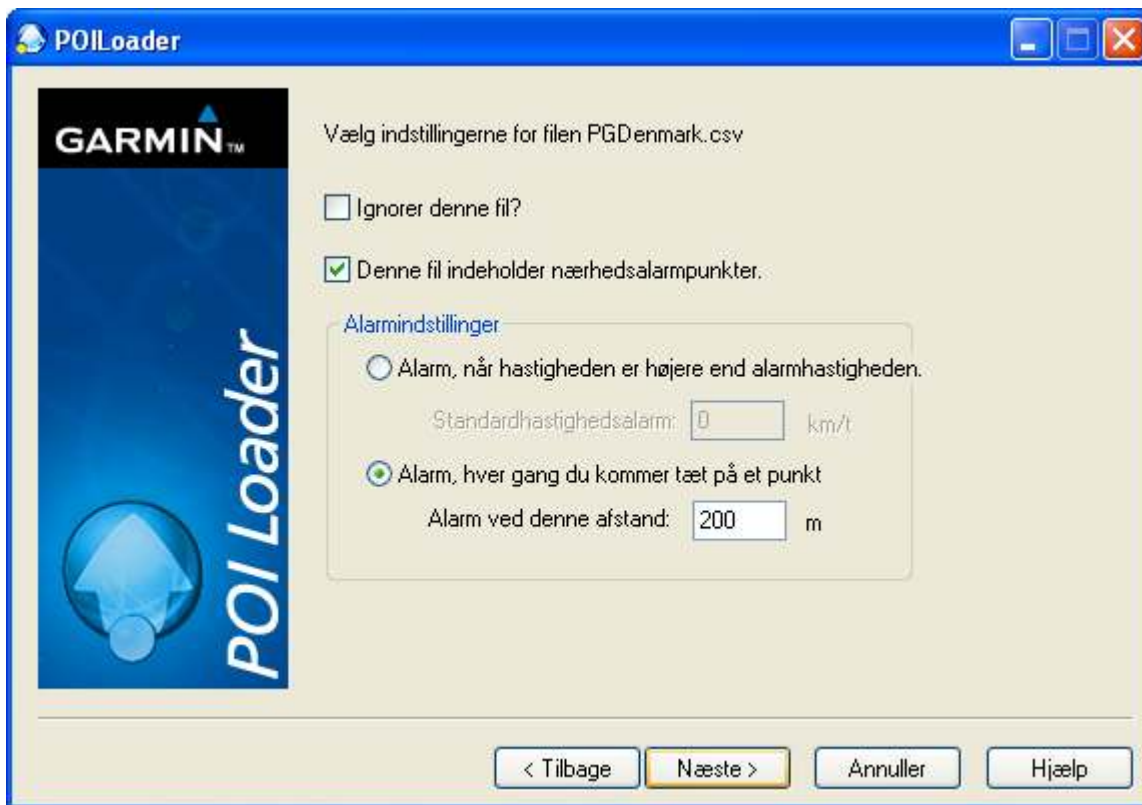


Gem filen i bibliotek hvor dine andre POI filer ligger (vigtigt ellers kommer kun de sidste POI's på navigatoren)

Start garmin poi loader, tryk next til du kommer til nedenstående billede vælg manuel



Her loades PGDenmark



Her loades PGJylland, der loades af flere gange for at få flere mappe valg på GPSen





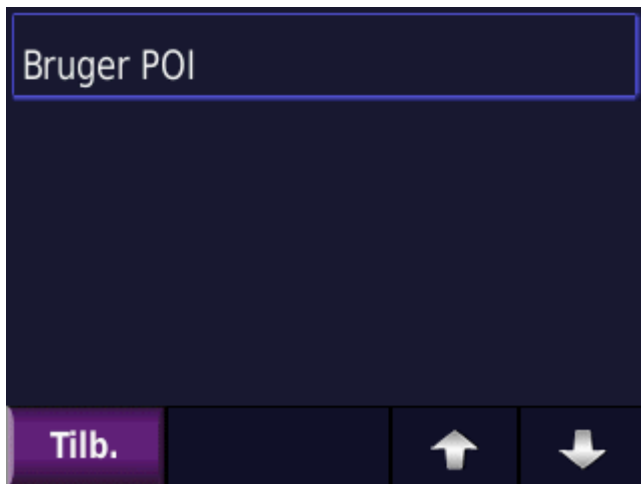
Så er de loadet, lad os så kikke i navigatoren



Der trykkes find



Det bladres og trykkes ekstra



Der trykkes bruger POI



Der trykkes pgjylland



Der trykkes Uldbjerg

# Uldbjerg Klint

Alarm informationom:

Distance:200m

Fart:ingen

V/(Vsv - Vnv) - 100m Go  
de start- og landingsforh

Kør!

Tilb.

Kort

Gem

Mere

Ja så er det bare KØR og håbe at vinden passer ☺

Enjoy og der tages intet ansvar for brug af ovenstående

Lars Funder

